
FOTO – COVID-19

JANVIER 2021

「 de la vie aux idées

「 CROP 」

Méthodologie

Collecte des données

La collecte des données en ligne s'est déroulée entre le **6 et le 8 janvier 2021** par le biais d'un panel web. Au total, **1 000** questionnaires ont été remplis par des Québécois de 18 ans et plus. Cette collecte de données fait suite à d'autres collectes effectuées auprès de Québécois de plus de 18 ans :

du 18 au 22 mars 2020, auprès de 1 001 répondants; les 4 et 5 avril, auprès de 1 344 répondants; du 17 au 20 avril, auprès de 1 408 répondants; du 5 au 10 mai auprès de 1 002 répondants, du 14 au 18 juillet, auprès de 1 029 répondants; du 15 au 20 octobre, auprès de 1 002 répondants.

Pondération et caractère représentatif de l'échantillon

Les résultats ont été pondérés afin de refléter la distribution de la population à l'étude selon le sexe, l'âge, la langue maternelle et la scolarité des répondants.

Notons que, compte tenu du caractère non probabiliste de l'échantillon, le calcul de la marge d'erreur ne s'applique pas.

Comment lire les données

Il est possible que la somme des résultats présentés n'égalise pas toujours 100 %, puisqu'il s'agit de pourcentages arrondis.

Lorsque pertinentes, les différences de résultats entre sous-groupes sont indiquées comme suit :

EN BLEU pour les résultats **plus élevés**

EN ROUGE pour les résultats **plus bas**

De plus, les différences de résultats entre les dernières données disponibles et celles de la présente étude sont indiquées comme suit:

▲ pour les résultats **plus élevés**

▼ pour les résultats **plus bas**

MESURE DE SUIVI

Les mesures de suivi sont identifiées par un rectangle en haut à droite des pages concernées:

Les variables considérées pour observer les différences significatives sont les suivantes : Variables **sociodémographiques** (région, sexe, âge, niveau de scolarité, situation d'emploi, revenu du ménage et la langue maternelle). Notez que les résultats de ces croisements sont présentés uniquement lorsque pertinents.



Résultats détaillés

┌
de la vie aux idées



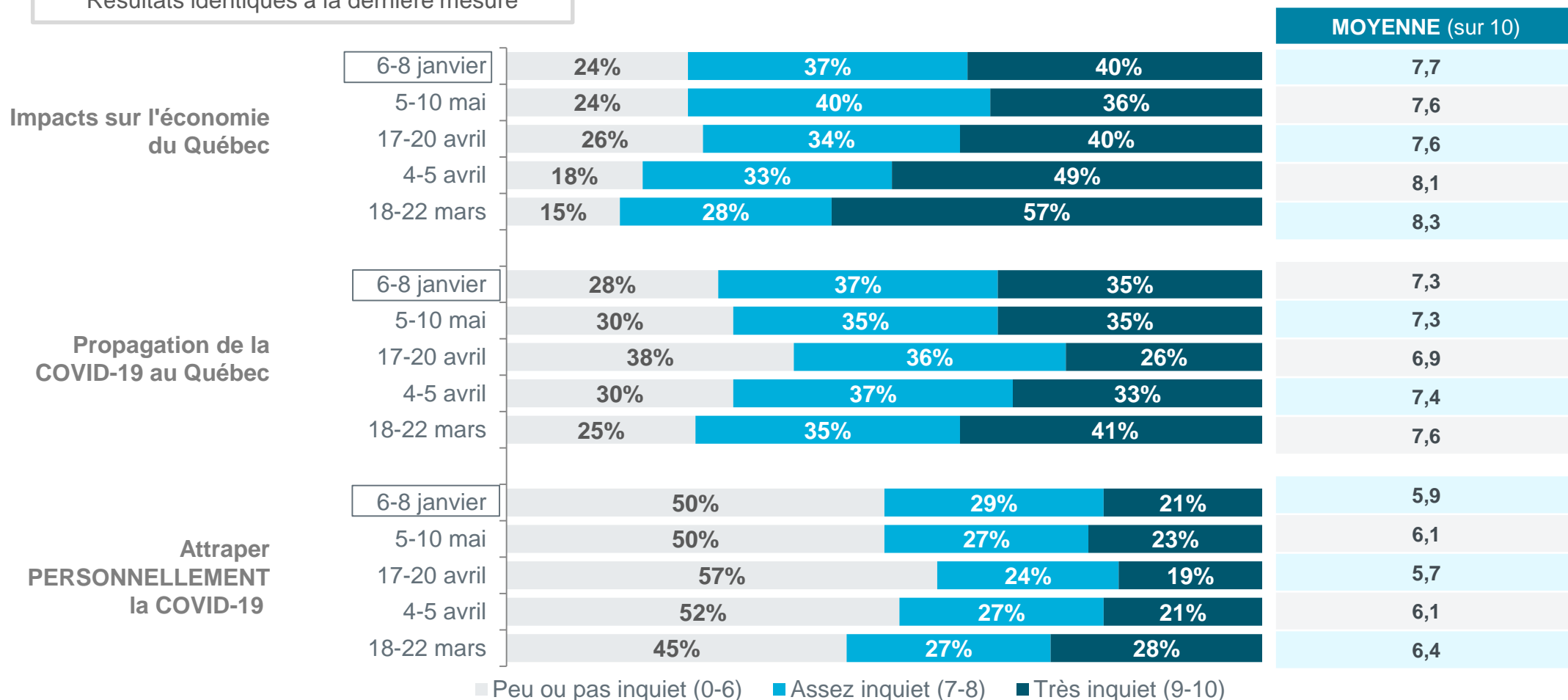
Opinions et niveau d'inquiétude à l'égard de la COVID-19

┌ de la vie aux idées

Niveau d'inquiétude des Québécois (1/2)

(base : tous les répondants, n=1 000)

Résultats identiques à la dernière mesure



COV1. Sur une échelle de 0-10, où 0 veut dire « pas du tout inquiet » et 10 veut dire « très inquiet », de manière générale, à quel point êtes-vous inquiet des situations suivantes...?

Niveau d'inquiétude des Québécois

(2/2)

(base : tous les répondants, n=1 000)

		Les femmes et les personnes âgées sont plus inquiètes...								
		SEXE		ÂGE			SCOLARITÉ			
		TOTAL	H	F	18-34	35-54	55+	SEC.	COLL.	UNIV.
		n=								
Impacts sur l'économie du Québec	MOYENNE (SUR 10)	7,7	7,5	7,9	7,1	7,6	8,2	7,7	7,8	7,5
	Très inquiet (9-10)	40	35	44	31	34	50	44	39	34
	Assez inquiet (7-8)	37	38	35	35	42	33	30	41	39
	Peu ou pas inquiet (0-6)	24	27	21	34	24	17	27	21	26
Propagation de la COVID-19 au Québec	MOYENNE (SUR 10)	7,3	6,8	7,7	6,4	6,9	8,2	7,4	7,1	7,4
	Très inquiet (9-10)	35	30	40	26	28	47	46	31	27
	Assez inquiet (7-8)	37	34	39	28	37	41	27	39	47
	Peu ou pas inquiet (0-6)	28	36	21	46	35	12	27	31	25
Attraper PERSONNELLEMENT la COVID-19	MOYENNE (SUR 10)	5,9	5,4	6,4	5,3	5,6	6,6	6,2	5,7	6,0
	Très inquiet (9-10)	21	16	26	18	17	26	28	19	15
	Assez inquiet (7-8)	29	28	29	22	30	31	27	27	35
	Peu ou pas inquiet (0-6)	50	56	45	60	52	43	45	54	50

COV1. Sur une échelle de 0-10, où 0 veut dire « pas du tout inquiet » et 10 veut dire « très inquiet », de manière générale, à quel point êtes-vous inquiet des situations suivantes...?

Importance de la situation au Canada (1/2)

(base : tous les répondants, n=1 000)

Énoncé A:

J'ai l'impression que la pandémie de la COVID-19 (coronavirus) au Canada est **très sérieuse**.

Énoncé B:

J'ai l'impression que la pandémie de la COVID-19 (coronavirus) au Canada est **très exagérée**.

TOTAL

TOTAL

6-8 janvier

59%

26% ▼

84 % ▼

9%

7% ▲

16 % ▲

5-10 mai

55%

33%

88 %

9%

4%

12 %

17-20 avril

61%

27%

88 %

9%

3%

12 %

4-5 avril

75%

19%

94 %

5%

1%

6 %

■ Très proche de A
■ Un peu plus proche de A
■ Un peu plus proche de B
■ Très proche de B

COVT. Pour la question suivante, vous devez choisir parmi deux énoncés, A et B, celui duquel vous vous sentez le plus proche en choisissant la case qui correspond le plus à votre opinion.

Importance de la situation au Canada

(2/2)

(base : tous les répondants, n=1 000)

%	TOTAL	SEXE		ÂGE			FOYER		
		H	F	18-34	35-54	55+	SANS ENFANT	AVEC ENFANT	
	n= 1 000	468	532	265	338	397	748	252	
A. J'ai l'impression que la pandémie de la COVID-19 (coronavirus) au Canada est très sérieuse	Très proche de A	59	54	63	37	56	75	62	47
	Un peu plus proche de A	26	29	23	37	25	19	24	32
B. J'ai l'impression que la pandémie de la COVID-19 (coronavirus) au Canada est très exagérée	Un peu plus proche de B	9	8	10	15	10	4	8	13
	Très proche de B	7	9	4	11	8	3	6	8

26 % des jeunes!

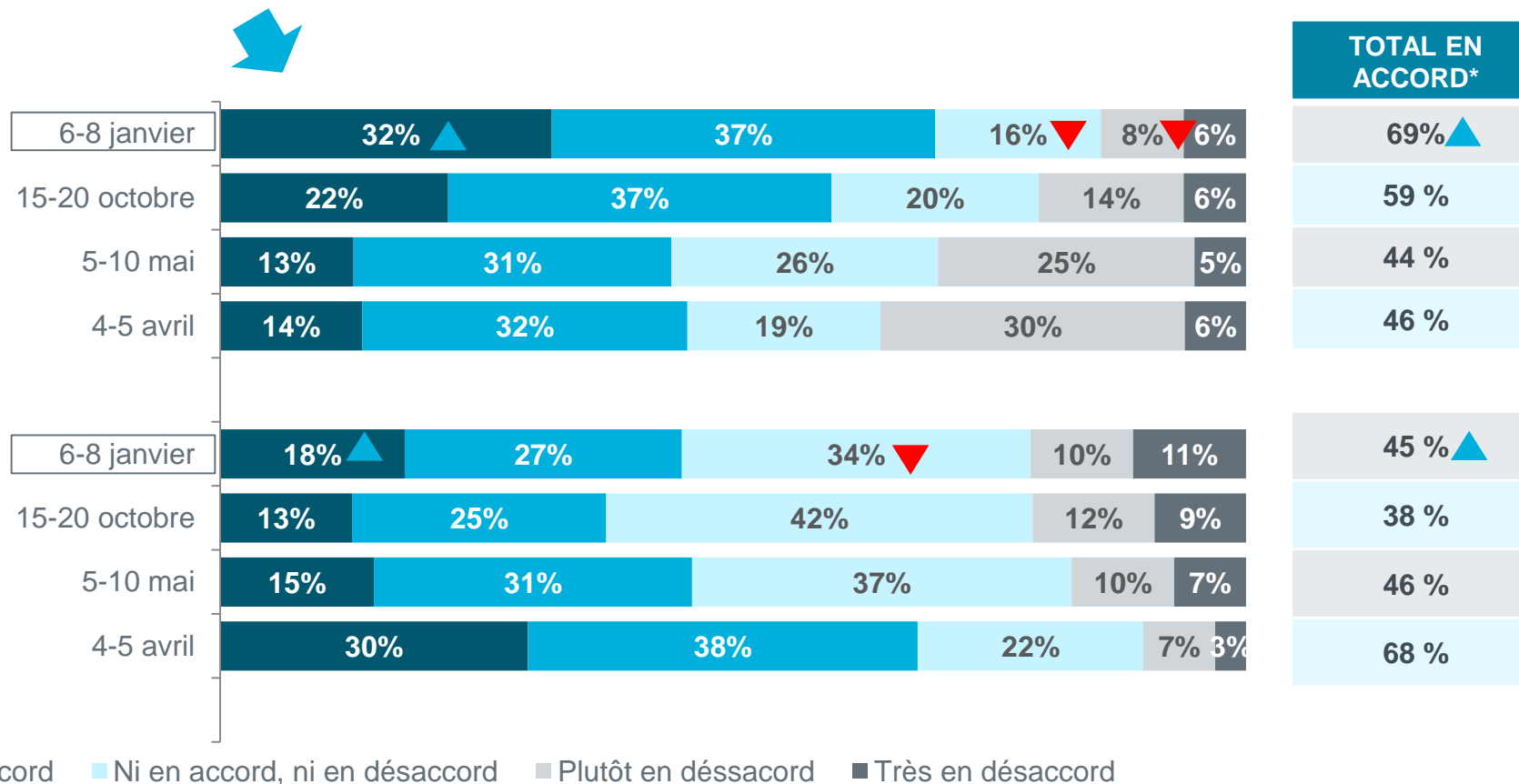
COVT. Pour les questions suivantes, vous devez choisir parmi deux énoncés, A et B, celui duquel vous vous sentez le plus proche en choisissant la case qui correspond le plus à votre opinion.

Niveau d'effort et dénonciations (1/3)

(base : tous les répondants, n=1 000)

Les Québécois ne font pas assez d'efforts pour diminuer la propagation de la COVID-19 par rapport à ce qui est demandé par le gouvernement

Il est de mon devoir de dénoncer tout individu qui ne respecte pas les différentes consignes d'isolement

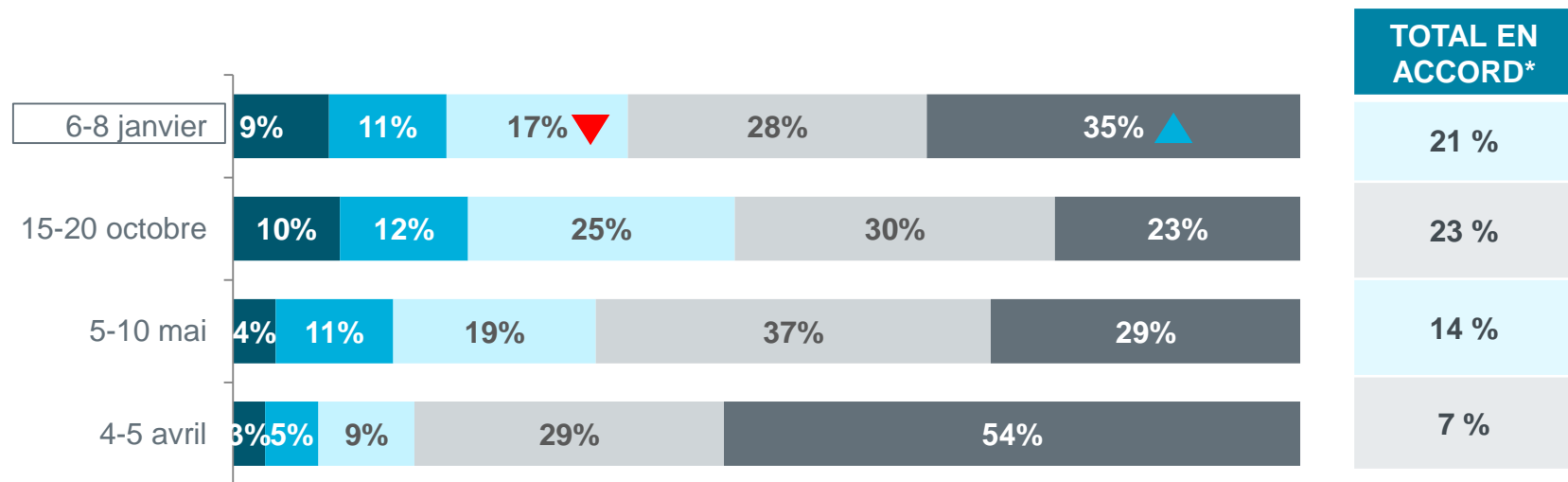


COV8. A quel point êtes-vous d'accord avec les énoncés suivants à propos de la COVID-19 (coronavirus)? // * très + plutôt en accord

Niveau d'effort et dénonciations (2/3)

(base : tous les répondants, n=1 000)

Je crois personnellement que les consignes d'isolement sont trop sévères, elles ne sont pas faites pour moi



■ Très en accord ■ Plutôt en accord ■ Ni en accord, ni en désaccord ■ Plutôt en désaccord ■ Très en désaccord

COV8. A quel point êtes-vous d'accord avec les énoncés suivants à propos de la COVID-19 (coronavirus)? // * très + plutôt en accord

Niveau d'effort et dénonciations

(3/3)

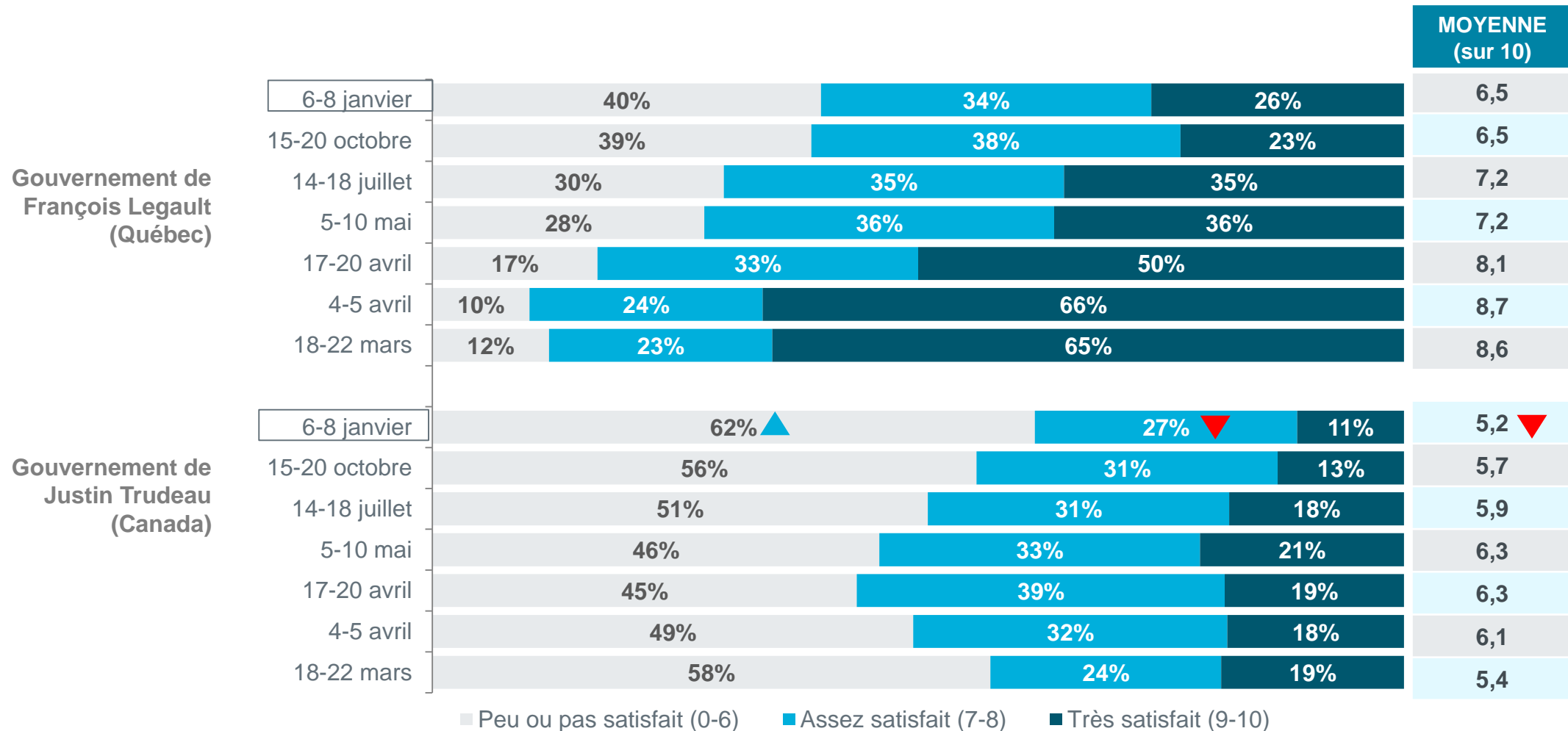
(base: tous les répondants, n=1 000)

% TOTAL EN ACCORD*	TOTAL	SEXE		ÂGE			LANGUE	
		H	F	18-34	35-54	55+	FRAN	NON-FRAN
	n= 1 000	468	532	265	338	397	817	183
Les Québécois ne font pas assez d'efforts pour diminuer la propagation de la COVID-19 par rapport à ce qui est demandé par le gouvernement	69	67	71	67	63	76	69	70
Il est de mon devoir de dénoncer tout individu qui ne respecte pas les différentes consignes d'isolement	45	46	45	42	44	48	43	54
Je crois personnellement que les consignes d'isolement sont trop sévères, elles ne sont pas faites pour moi	21	24	17	35	23	10	22	17

Q8. A quel point êtes-vous d'accord avec les énoncés suivants à propos de la COVID-19 (coronavirus)? // * très + plutôt en accord

Satisfaction à l'égard du travail de ces gouvernements pour leur gestion de la COVID-19 (1/2)

(base : tous les répondants, n=1 000)



Satisfaction à l'égard du travail de ces gouvernements pour leur gestion de la COVID-19 (2/2)

(base : tous les répondants, n=1 000)

%		TOTAL	RÉGION			SEXE		ÂGE			SCOLARITÉ			LANGUE		
			MTL RMR	QC RMR	RESTE DU QC	H	F	18-34	35-54	55+	SEC.	COLL.	UNIV.	FRAN	NON-FRAN	
		n= 1 000	511	182	307	468	532	265	338	397	269	432	299	817	183	
	Gouvernement de François Legault (Québec)	MOYENNE (SUR 10)	6,5	6,4	7,1	6,5	6,1	6,9	5,4	6,2	7,4	6,6	6,5	6,2	6,7	5,6
		Très satisfait (9-10)	26	26	30	25	21	31	12	20	40	30	27	19	30	13
		Assez satisfait (7-8)	34	30	41	37	34	34	31	34	36	32	34	37	36	28
		Peu ou pas satisfait (0-6)	40	44	29	37	45	35	57	45	25	38	39	45	35	59
	Gouvernement de Justin Trudeau (Canada)	MOYENNE (SUR 10)	5,2	5,4	4,9	5,1	5,1	5,4	5,3	5,1	5,3	4,8	5,2	5,8	5,0	6,0
		Très satisfait (9-10)	11	12	9	11	10	13	9	10	14	10	11	15	10	17
		Assez satisfait (7-8)	27	29	24	25	26	28	28	26	27	24	26	32	25	34
		Peu ou pas satisfait (0-6)	62	59	67	64	65	59	63	64	59	66	63	53	65	49

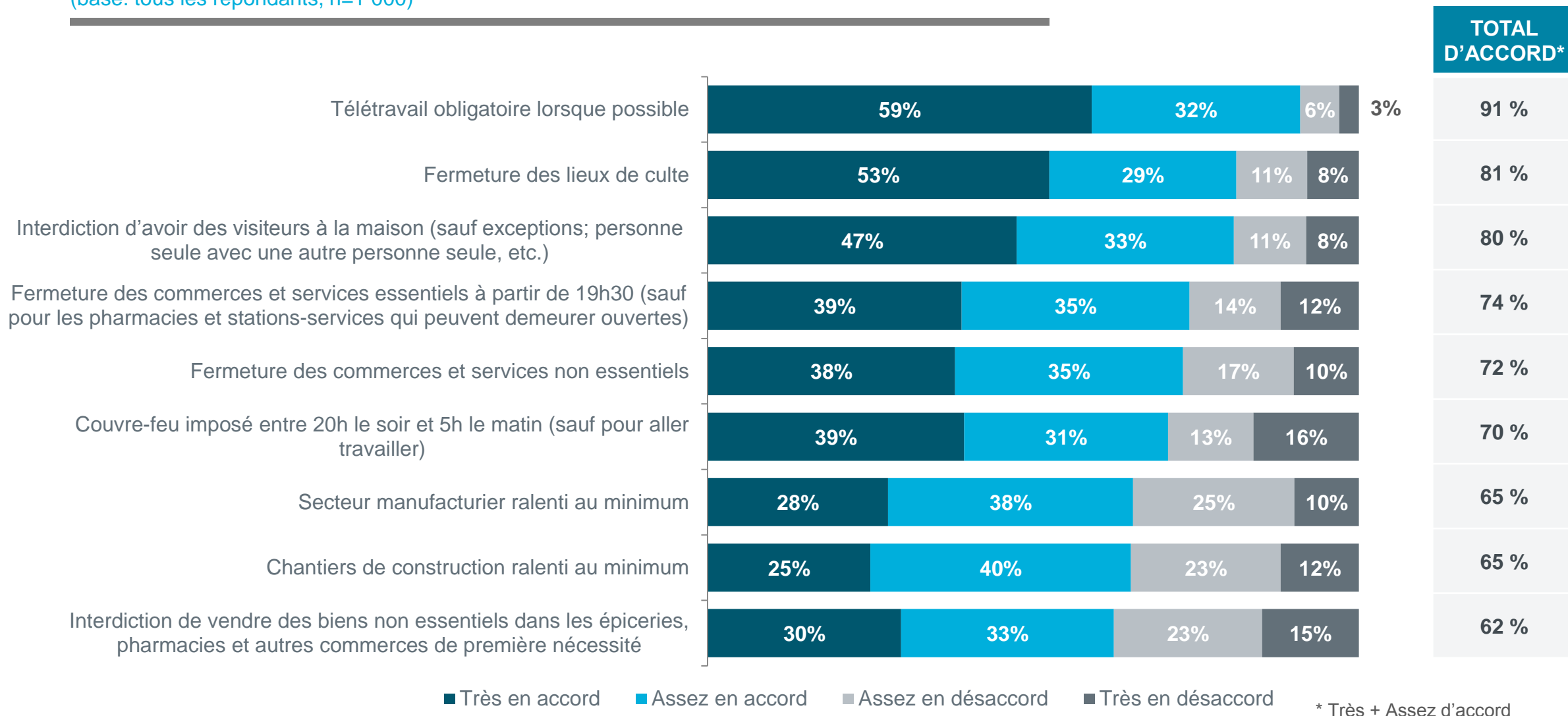


Mesures de confinement prolongées et ajoutées

└ de la vie aux idées

Niveau d'accord à l'égard des mesures prolongées et des nouvelles mesures (1/2)

(base: tous les répondants, n=1 000)



Q5. À quel point êtes-vous en accord avec le maintien pour quatre semaines supplémentaires (jusqu'au 8 février) et de l'ajout des mesures suivantes imposées par le gouvernement ?

Niveau d'accord à l'égard des mesures prolongées et des nouvelles mesures (2/2)

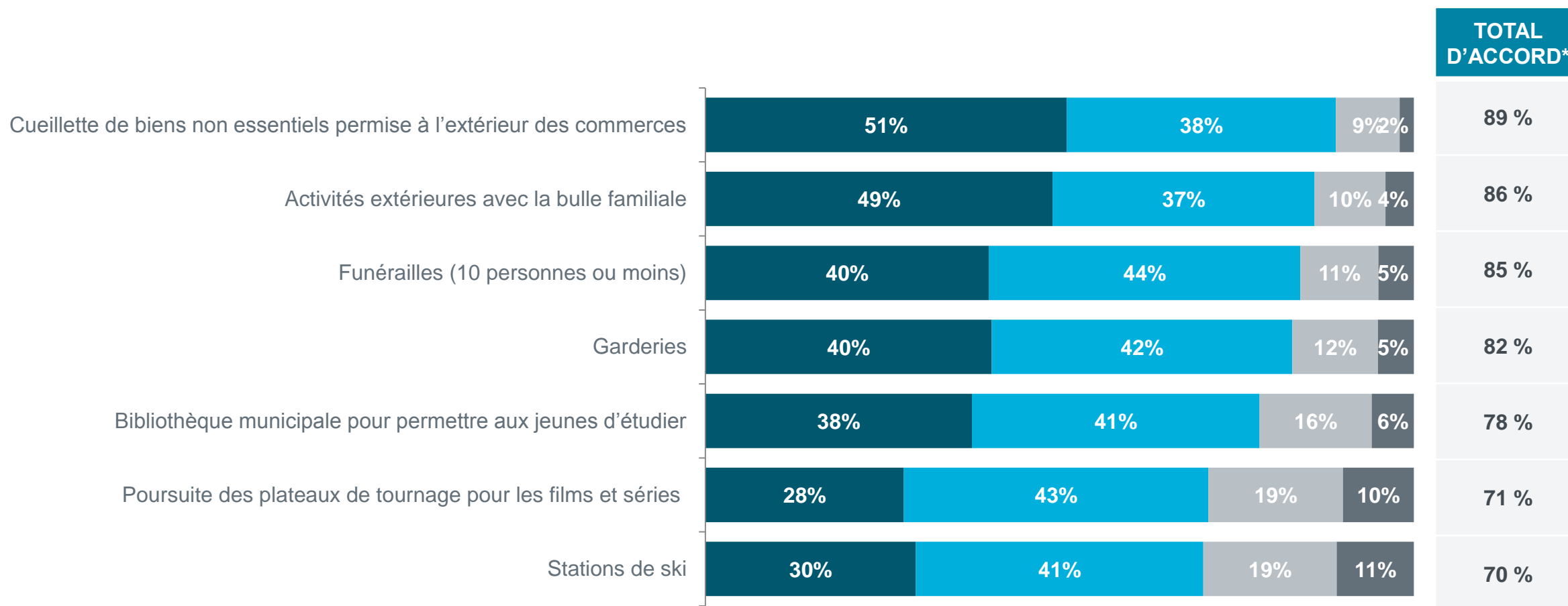
(base: tous les répondants, n=1 000)

% TOTAL EN ACCORD*	TOTAL	SEXE		ÂGE			REVENU					
		H	F	18-34	35-54	55+	- 20K\$	20-40K\$	40-60K\$	60-80K\$	80-100K\$	100K\$ +
	n= 1 000	468	532	265	338	397	95	185	194	156	143	170
Télétravail obligatoire lorsque possible	91	88	94	84	91	95	80	93	92	94	91	89
Fermeture des lieux de culte	81	77	85	69	83	88	69	83	81	83	81	87
Interdiction d'avoir des visiteurs à la maison (<i>sauf exceptions; personne seule avec une autre personne seule, etc.</i>)	80	78	83	68	81	88	65	84	83	84	77	79
Fermeture des commerces et services essentiels à partir de 19h30 (<i>sauf pour les pharmacies et stations-services qui peuvent demeurer ouvertes</i>)	74	69	78	60	73	83	59	77	74	76	74	73
Fermeture des commerces et services non essentiels	72	71	74	59	73	81	56	72	73	83	72	71
Couvre-feu imposé entre 20h et 5h le matin (<i>sauf pour aller travailler</i>)	70	65	76	53	66	84	54	72	70	74	75	69
Secteur manufacturier ralenti au minimum	65	61	69	55	64	73	61	67	70	67	57	63
Chantiers de construction ralentis au minimum	65	61	69	57	65	71	59	68	70	59	66	59
Interdiction de vendre des biens non essentiels dans les épiceries, pharmacies et autres commerces de première nécessité	62	62	63	50	59	73	46	62	65	64	70	58

* Très + Assez d'accord

Niveau d'accord à l'égard de l'ouverture de certains services (1/2)

(base: tous les répondants, n=1 000)



■ Très en accord ■ Assez en accord ■ Assez en désaccord ■ Très en désaccord

* Très + Assez d'accord

Niveau d'accord à l'égard de l'ouverture de certains services (2/2)

(base: tous les répondants, n=1 000)

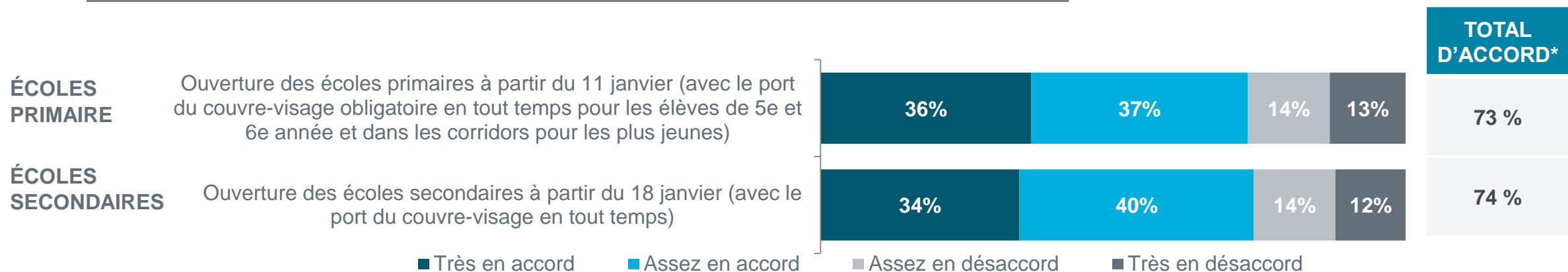
% TOTAL EN ACCORD*	TOTAL	RÉGION			SEXE		ÂGE		
		MTL RMR	QC RMR	RESTE DU QC	H	F	18-34	35-54	55+
n=	1 000	511	182	307	468	532	265	338	397
Cueillette de biens non essentiels permise à l'extérieur des commerces	89	87	96	90	87	91	80	92	92
Activités extérieures avec la bulle familiale	86	85	90	86	85	87	76	88	90
Funérailles (10 personnes ou moins)	85	86	80	85	82	88	81	87	85
Garderies	82	80	89	83	81	83	73	83	87
Bibliothèque municipale pour permettre aux jeunes d'étudier	78	72	85	84	79	77	73	75	84
Poursuite des plateaux de tournage pour les films et séries	71	65	81	77	70	73	67	72	74
Stations de ski	70	67	82	72	72	69	65	69	75

* Très + Assez d'accord

Q6. Le gouvernement a également permis l'ouverture de certains services. À quel point êtes-vous en accord pour que les services suivants demeurent ouverts?

Niveau d'accord à l'égard des décisions concernant les écoles

(base: tous les répondants, n=1 000)



% TOTAL EN ACCORD*	TOTAL	RÉGION			ÂGE			LANGUE	
		MTL	RMR	RESTE DU QC	18-34	35-54	55+	FRAN	NON-FRAN
	n= 1 000	511	182	307	265	338	397	817	183
Écoles primaires	73	70	83	75	65	70	82	76	64
Écoles secondaires	74	70	83	76	65	69	83	76	64

* Très + Assez d'accord

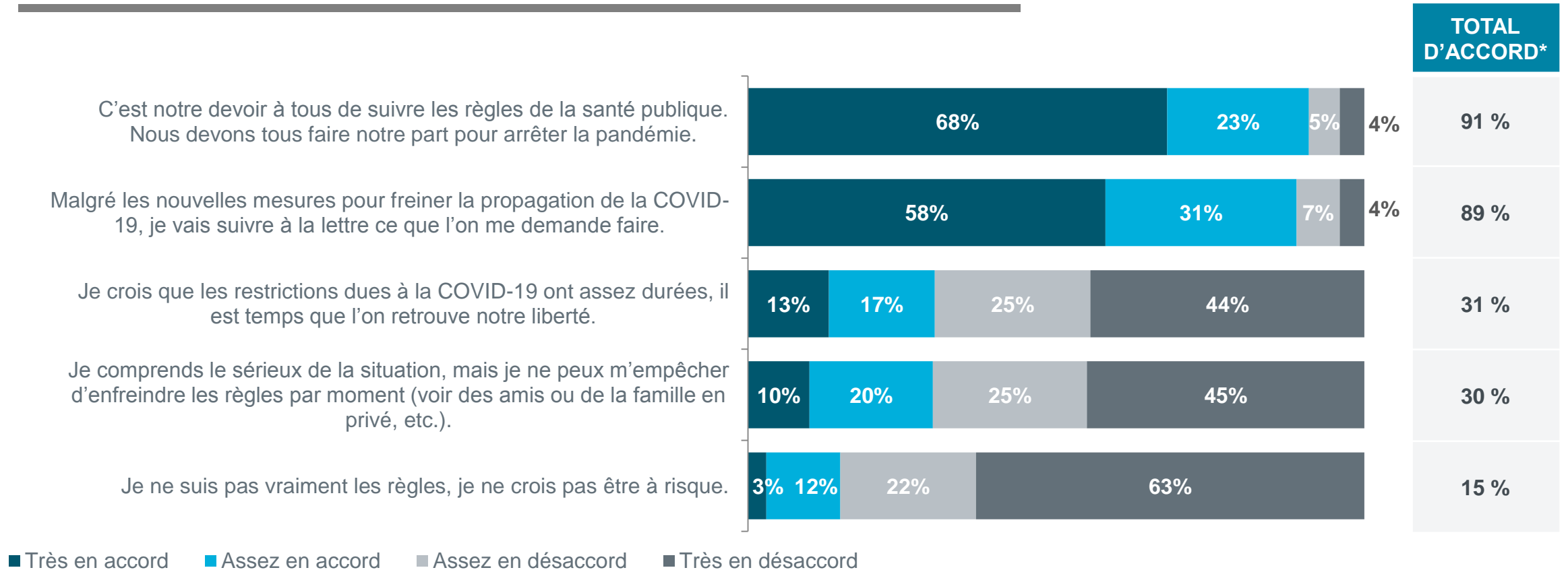


Attitude à l'égard des mesures sanitaires

└ de la vie aux idées

Attitude à l'égard des mesures sanitaires (1/2)

(base: tous les répondants, n=1 000)



* Très + Assez d'accord

Q7. À quel point êtes-vous en accord avec les énoncés suivants concernant les restrictions imposées par le gouvernement?

Attitude à l'égard des mesures sanitaires(2/2)

(base: tous les répondants, n=1 000)

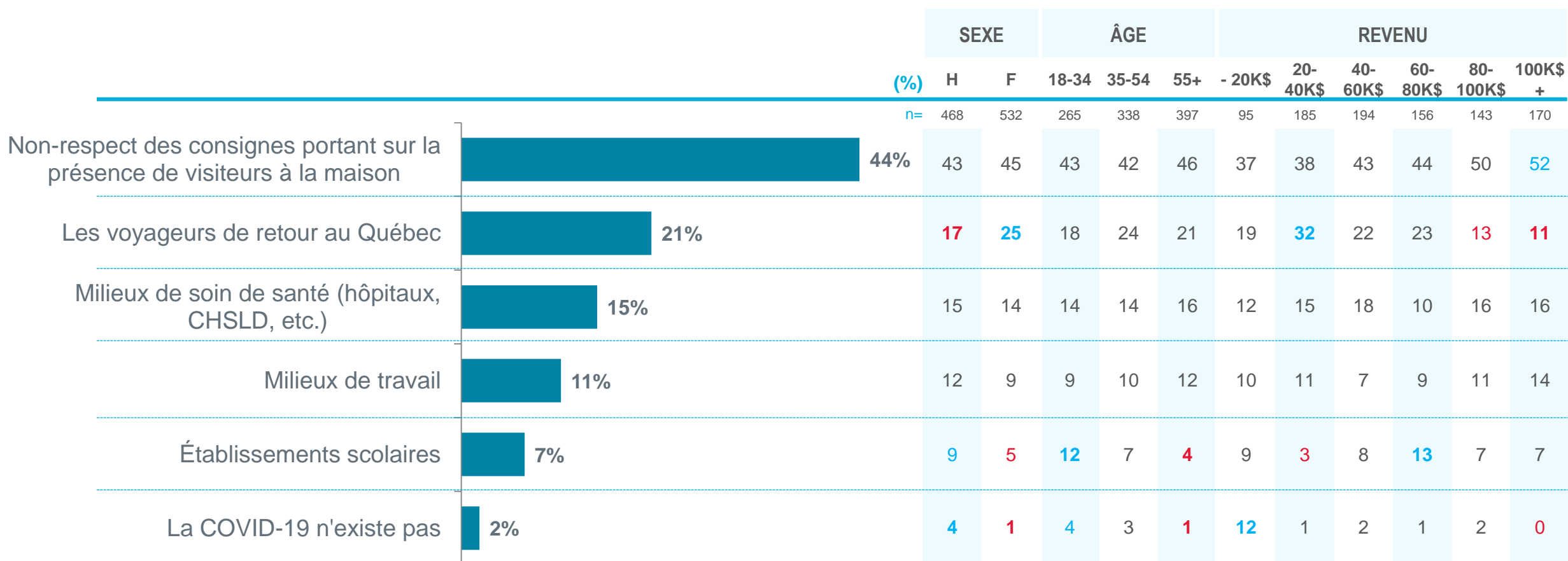
% TOTAL EN ACCORD*	TOTAL n= 1 000	SEXE		ÂGE			REVENU					FOYER		
		H	F	18-34	35-54	55+	- 20K\$	20-40K\$	40-60K\$	60-80K\$	80-100K\$	100K\$ +	SANS ENFANT	AVEC ENFANT
C'est notre devoir à tous de suivre les règles de la santé publique. Nous devons tous faire notre part pour arrêter la pandémie.	91	86	96	83	91	96	80	94	92	94	90	89	92	89
Malgré les nouvelles mesures pour freiner la propagation de la COVID-19, je vais suivre à la lettre ce que l'on me demande de faire.	89	86	92	79	90	95	79	95	91	88	84	88	90	87
Je crois que les restrictions dues à la COVID-19 ont assez durées, il est temps que l'on retrouve notre liberté.	31	34	27	50	35	15	44	29	37	20	27	32	26	44
Je comprends le sérieux de la situation, mais je ne peux m'empêcher d'enfreindre les règles par moment (voir des amis ou de la famille en privé, etc.).	30	34	26	48	31	18	41	28	35	25	23	32	26	42
Je ne suis pas vraiment les règles, je ne crois pas être à risque.	15	19	11	28	15	7	24	16	16	11	12	23	12	26

* Très + Assez d'accord

Principale source de la propagation de la COVID-19 au Québec

(base: tous les répondants, n=1 000)

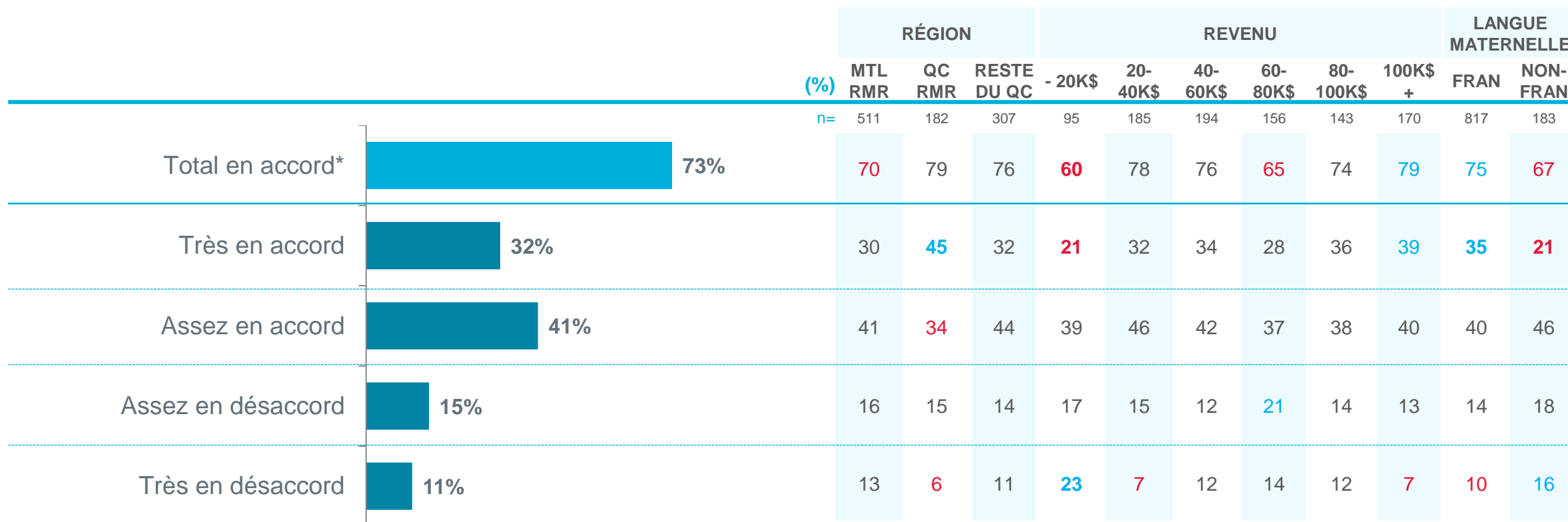
À votre avis, quel est la principale source de propagation de la COVID-19 au Québec?



Niveau d'accord avec la libération de la deuxième dose afin de vacciner plus de travailleurs de la santé

(base: tous les répondants, n=1 000)

Deux vaccins sont actuellement accessibles au Québec. Ils prévoient qu'on administre deux doses aux personnes vaccinées (à un minimum de 21 jours ou 28 jours selon le vaccin). Dernièrement, la Santé Publique a demandé de libérer les deuxièmes doses (réservées à l'origine pour ceux qui avaient reçu la première) afin de vacciner plus de travailleurs de la santé.



* Très + Assez d'accord

A blue-tinted photograph of two children sitting on a windowsill, looking out a window. A hand-drawn rainbow is visible on the glass. The scene is bathed in a monochromatic blue light.

Profil des répondants

de la vie aux idées

Profil des répondants

(base : tous les répondants, n=1 000)

(%)	TOTAL
SEXE	1 000
n=	
Homme	49
Femme	51
ÂGE	
18-34 ans	26
35-54 ans	33
55 ans et plus	41
RÉGION	
Montréal île	24
Rive-Sud de Montréal	13
Rive-Nord de Montréal	13
RMR de Québec	10
Reste du Québec	40
SCOLARITÉ	
Secondaire ou moins	35
Collège	44
Université	22

(%)	TOTAL
SITUATION D'EMPLOI	1 000
n=	
Travailleur(se) à temps plein	42
Travailleur(se) à temps partiel	11
Chômeur(se), à la recherche d'un emploi	6
À la maison à temps plein	6
Retraité(e)	30
Étudiant(e)	6
REVENU MÉNAGE	
Moins de 20K\$	10
20K \$ À 39K \$	21
40K\$ À 59K\$	20
60K\$ À 79K\$	15
80K\$ À 99K\$	13
100K\$ et plus	14
Je préfère ne pas répondre	6
LANGUE MATERNELLE	
Français	79
Anglais ou autre langue	21

1600, BOUL. RENÉ-LÉVESQUE OUEST

BUREAU 900

MONTRÉAL (QUÉBEC) H3H 1P9

T 514 849-8086

WWW.CROP.CA

┌ de la vie aux idées

┌ C R O P ─┘